

B&C BLACK TIE LSL /MEN - SM P21

THE SHIRT CULTURE
BE INSPIRED



MEDIUM FIT

- Chemise manches longues en popeline de coton peigné stretch
- Col cutaway 2 boutons avec baleines et entoilage doux
- Poignets ajustables 2 boutons avec bouts carrés, boutonnière supplémentaire pour les boutons de manchette
- Boutons nacrés assortis cousus en croix
- Dernière boutonnière à l'horizontale
- Pincés au dos pour une coupe ajustée et contemporaine
- Base arrondie avec renforcements carrés sur les côtés
- 2 boutons de réserve
- Coutures rabattues aux manches et sur les côtés

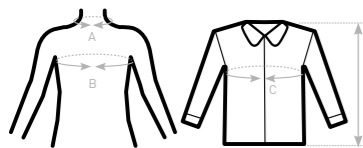


- 97% coton peigné - 3% élasthanne
- Popeline
- 135 g/m² **STRETCH**
- S > 4XL
- 1 pce/polybag & 10 pces/carton



DUO
CONCEPT
avec B&C Black Tie LSL /women

SIZES [CM]



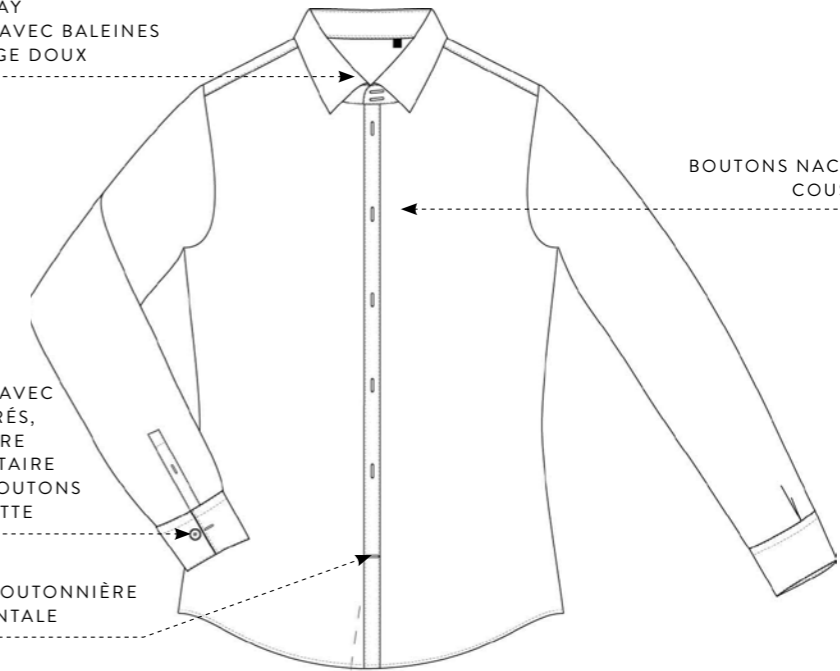
	US	S	M	L	XL	2XL	3XL	4XL	5XL	6XL
A COLLAR TO FIT	CM 37/38	39/40	41/42	43/44	45/46	47/48	49/50	-	-	-
	INS 14,5 / 15	15,5	16/16,5	17/17,5	18	18,5/19	19,5	-	-	-
B CHEST TO FIT	CM 92/97	97/102	102/107	107/112	112/117	117/122	122/127	-	-	-
	INS 36/38	38/40	40/42	42/44	44/46	46/48	48/50	-	-	-
C CHEST SIZE	CM 108	113	123	133	138	148	153	-	-	-
D CENTER BACK LENGTH	CM 73	74	76	78	79	81	82	-	-	-



THE SHIRT CULTURE
BE INSPIRED

CHEMISE MANCHES LONGUES EN POPELINE DE COTON PEIGNÉ STRETCH

COL CUTAWAY
2 BOUTONS AVEC BALEINES
ET ENTOILAGE DOUX



BOUTONS NACRÉS ASSORTIS
COUSUS EN CROIX

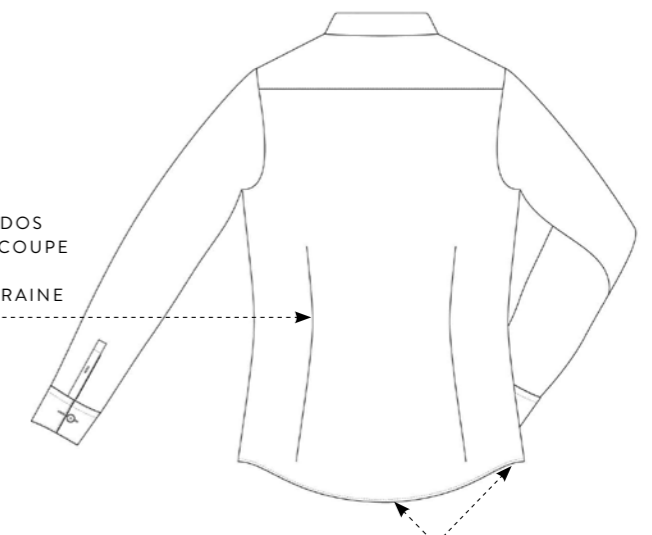
POIGNETS
AJUSTABLES
2 BOUTONS AVEC
BOUTS CARRÉS,
BOUTONNIÈRE
SUPPLÉMENTAIRE
POUR LES BOUTONS
DE MANCHETTE

DERNIÈRE BOUTONNIÈRE
À L'HORIZONTALE

2 BOUTONS DE RÉSERVE

COUTURES RABATTUES
AUX MANCHES ET SUR LES CÔTÉS

PINCÉS AU DOS
POUR UNE COUPE
AJUSTÉE ET
CONTEMPORAINE



BASE ARRONDIE AVEC
RENFORCEMENTS CARRÉS
SUR LES CÔTÉS