

# B&C OXFORD LSL /MEN - SM 001

THE SHIRT CULTURE  
BE INSPIRED



## REGULAR FIT

- Chemise manches longues en Oxford de haute qualité
- Traitement **Easy Care** pour un entretien facile
- Col boutonné
- Poche poitrine appliquée
- Poignets 2 boutons, arrondis et ajustables, boutonnière supplémentaire pour boutons de manchette
- Boutons nacrés assortis cousus en croix
- Dernière boutonnière à l'horizontale
- Empiècement au dos avec plis de chaque côté et surpiqûre tendance
- Base arrondie avec renforcements sur les côtés
- 2 boutons de réserve
- Fixation pour cravate Tie-Fix®
- Coutures manches et côtés rabattues

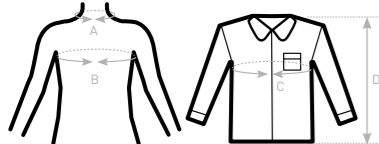


- 70% coton peigné - 30% polyester
- Oxford
- 135 g/m<sup>2</sup> **EASY CARE**
- S > 6XL
- 1 pce/polybag & 10 pces/carton



**DUO CONCEPT**  
avec B&C Oxford LSL /women

### SIZES [CM]



B&C OXFORD LSL /M. SM 001		US	S	M	L	XL	2XL	3XL	4XL	5XL	6XL
A	COLLAR TO FIT	CM 37/38	39/40	41/42	43/44	45/46	47/48	49/50	51	52	
		INS 14,5 / 15	15,5	16,5	17,5	18	19	19,5	20	21	
B	CHEST TO FIT	CM 92/97	97/102	102/107	107/112	112/117	117/122	122/127	127/132	132/137	
		INS 36/38	38/40	40/42	42/44	44/46	46/48	48/50	50/52	52/54	
C	CHEST SIZE	CM 111	116	126	136	141	151	156	161	171	
D	CENTER BACK LENGTH	CM 80	81	83	85	86	88	89	90	92	

OEKO-TEX®  
CONFIDENCE IN TEXTILES  
STANDARD 100  
1501003 Certifies  
tested for harmful substances  
www.oeko-tex.com/standard100

B&C  
COLLECTION

THE SHIRT CULTURE  
BE INSPIRED

## CHEMISE MANCHES LONGUES EN OXFORD

DE HAUTE QUALITÉ **EASY CARE**

