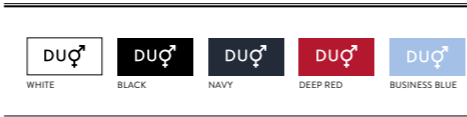




REGULAR FIT

- Chemise manches longues en popeline de polyester/coton peigné
- Traitement **Easy Care** pour un entretien facile
- Col cutaway avec baleines et entoilage doux
- Poche poitrine appliquée
- Poignets ajustables 2 boutons avec bouts en biais, boutonnière supplémentaire pour boutons de manchette
- Boutons nacrés assortis cousus en croix
- Dernière boutonnière à l'horizontale
- Empiècement au dos avec plis de chaque côté
- Base arrondie
- 2 boutons de réserve
- Coutures rabattues aux manches et sur les côtés

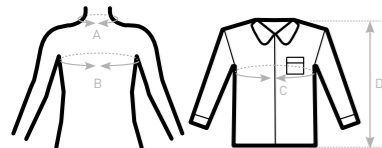


- 65% polyester - 35% coton peigné
- Popeline
- 115 g/m² EASY CARE
- S > 4XL
- 1 pce/polybag & 10 pces/carton
- 50°C, No Iron, No Dry Clean, No Bleach, No Tumble Dry



DUO CONCEPT
avec B&C Smart LSL /women

SIZES [CM]



B&C SMART LSL /M. SM P61		US	S	M	L	XL	2XL	3XL	4XL	5XL	6XL
A COLLAR TO FIT	CM	37/38	39/40	41/42	43/44	45/46	47/48	49/50	-	-	-
	INS	14,5 / 15	15,5	16 / 16,5	17 / 17,5	18	18,5 / 19	19,5	-	-	-
B CHEST TO FIT	CM	92/97	97/102	102/107	107/112	112/117	117/122	122/127	-	-	-
	INS	36/38	38/40	40/42	42/44	44/46	46/48	48/50	-	-	-
C CHEST SIZE	CM	112	117	127	137	142	152	157	-	-	-
D CENTER BACK LENGTH	CM	80	81	83	85	86	88	89	-	-	-



CHEMISE MANCHES LONGUES EN POPELINE

DE POLYESTER/COTON PEIGNÉ EASY CARE

COL CUTAWAY AVEC BALEINES ET ENTOILAGE DOUX

BOUTONS NACRÉS ASSORTIS COUSUS EN CROIX

POIGNETS AJUSTABLES 2 BOUTONS AVEC BOUTS EN BIAIS, BOUTONNIÈRE SUPPLÉMENTAIRE POUR BOUTONS DE MANCHETTE

DERNIÈRE BOUTONNIÈRE À L'HORIZONTALE

2 BOUTONS DE RÉSERVE

POCHE POITRINE APPLIQUÉE

COUTURES RABATTUES AUX MANCHES ET SUR LES CÔTÉS

EMPIÈCEMENT AU DOS AVEC P LIS DE CHAQUE CÔTÉ

BASE ARRONDIE

