



ADJUSTED FIT

- Chemisier manches courtes en Oxford de haute qualité
- Traitement **Easy Care** pour un entretien facile
- Col féminin (entoilage doux)
- Manches ajustées
- Pincés au niveau de la poitrine, sur le devant et à l'arrière pour une coupe ajustée
- Boutons nacrés assortis cousus en croix
- Dernière boutonnière à l'horizontale
- Base arrondie et moderne
- 1 bouton de réserve



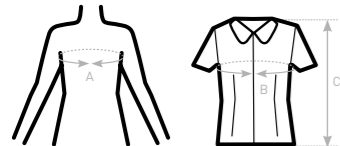
- 70% coton peigné - 30% polyester
- Oxford
- 135 g/m² EASY CARE
- XS > 6XL
- 1 pce/polybag & 10 pces/carton
-



DUO
CONCEPT
avec B&C Oxford SSL /men

SIZES [CM]

B&C OXFORD SSL /W. SW 004		US	XS	S	M	L	XL	2XL	3XL	4XL	5XL	6XL
A DRESS SIZE	FR	36	38	40	42	44	46	48	50	52	54	56
	IT	40	42	44	46	48	50	52	54	56	58	60
	EU	34	36	38	40	42	44	46	48	50	52	54
B CHEST SIZE	UK	8	10	12	14	16	18	20	22	24	26	28
	CM	91	96	101	106	111	116	121	126	131	136	141
C CENTER BACK LENGTH		CM	65	66	67	68	69	70	71	72	73	74



CHEMISIER MANCHES COURTES EN OXFORD

DE HAUTE QUALITÉ EASY CARE

