





### A propos

- Imprimés tendance.
- En mélange de matières responsables.
- No label pour une personnalisation sans limite.

62% lin et 38% coton biologique. Tissé. Coupe ajustée. Col bowling. Patte de boutonnage avec boutons ton sur ton et parmenture en finition intérieure. Empiècement dos doublé. Tissage aux motifs imprimés continus. Ourlet simple aiguille bas de manches et de vêtement. Vêtement lavé après montage : les couleurs peuvent varier d'un produit à l'autre.

 120 g/m<sup>2</sup> 

### Tailles

 XS - S - M - L - XL - XXL - 3XL

### Informations Complémentaires

Logistique

Pays d'origine

Code douanier



BD - Bangladesh



62059010

Conditions de lavage



### Couleurs



Navy  
Paradise  
Bird

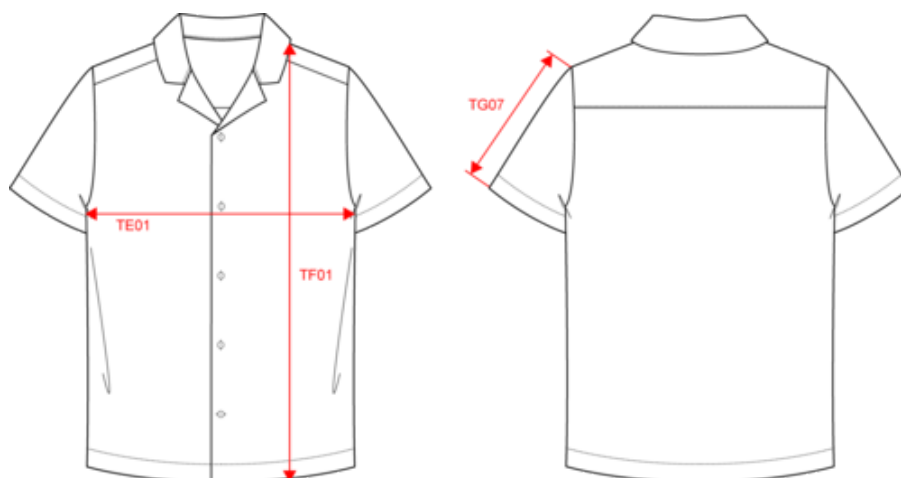


Red  
Hawaiian

### Certifications



Dimensions (cm)



Mesures en cm	XS	S	M	L	XL	XXL	3XL
TE01 - 1/2 largeur poitrine à 1.5cm de l'emmanchure	47.00	50.00	53.00	56.00	59.00	62.00	65.00
TF01 - Hauteur totale de l'HSP	69.00	71.00	73.00	75.00	77.00	79.00	81.00
TG07 - Longueur manche courte	22.45	23.20	23.95	24.70	25.45	26.20	26.95

Informations Couleurs



Navy Paradise Bird

RVB :  
Pantone C :  
Pantone TCX :



Red Hawaiian

RVB :  
Pantone C :  
Pantone TCX :

Logistique



1



25

Sizes	Width (cm)	Height (cm)	Length (cm)	Net weight (kg)	Gross weight (kg)	Pieces/Box	Pieces/Bundle
XS	40.00	16.00	60.00	3.90000	5.20000	25	1
S	40.00	16.00	60.00	4.20000	5.50000	25	1
M	40.00	16.00	60.00	4.40000	5.70000	25	1
L	40.00	16.00	60.00	4.70000	6.00000	25	1
XL	40.00	16.00	60.00	4.90000	6.20000	25	1
XXL	40.00	16.00	60.00	5.10000	6.40000	25	1
3XL	40.00	16.00	60.00	5.40000	6.70000	25	1