

NS906


Pull à capuche Lyocell TENCEL™ homme



50% coton biologique peigné / 50% Lyocell TENCEL™* Jauge 12 Coupe ajustée Bande de propreté en matière principale Zip en métal recyclé avec finition bord-à-bord Bord côte 1x1 au bas de vêtement et bas de manches Capuche 2 panneaux sans cordon de serrage Tricoté en « Fully Fashion » *TENCEL™ est une marque de Lenzing AG

 245 g/m² 

Tailles

 S - M - L - XL - XXL - 3XL

Informations Complémentaires

Logistique

Pays d'origine

Code douanier

 5

 20



BD - Bangladesh



61103099

Conditions de lavage



Couleurs

 Beige Sand Heather

 Navy Blue

Certifications

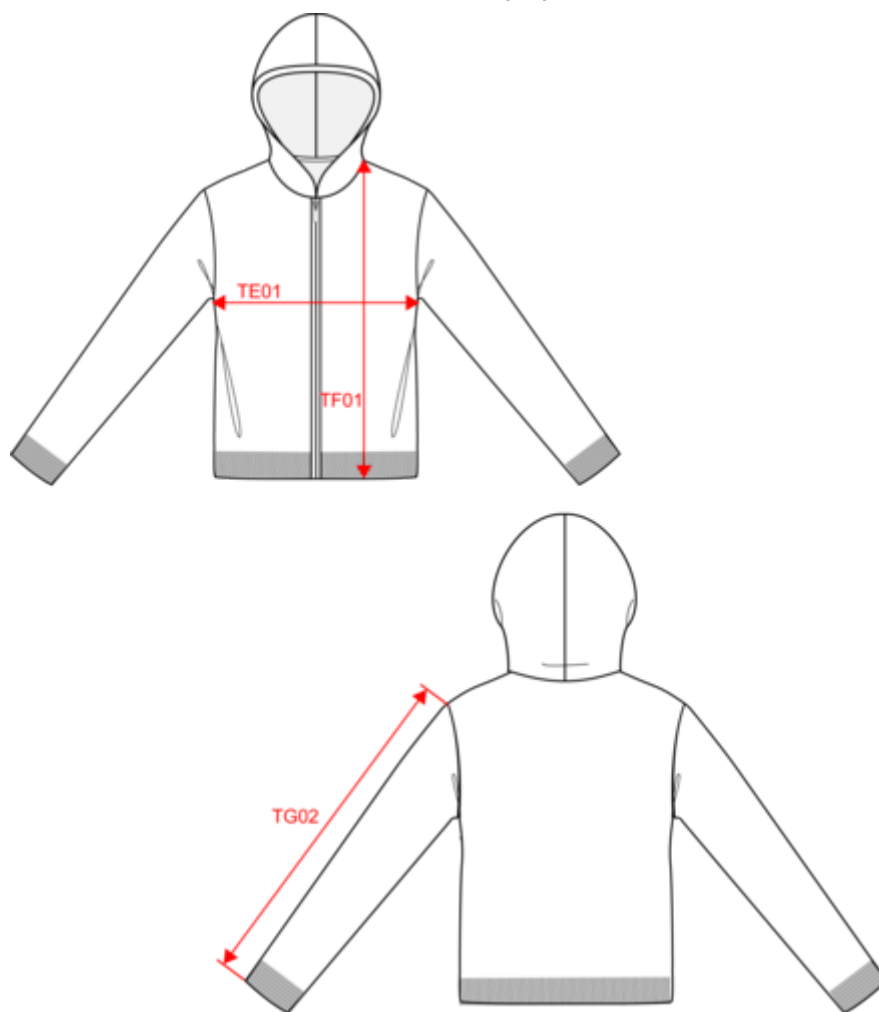


Made with 50% Organic materials.
Certified by Ecocert Greenlife.
EGL N°183963 / TOPTEX Belgique

Made with 50% Organic materials.
Certified by Ecocert Greenlife.
EGL N°183960 / TOPTEX France

NS906
Pull à capuche Lyocell TENCEL™ homme

Dimensions (cm)



Mesures en cm	S	M	L	XL	XXL	3XL
TE01 - 1/2 largeur poitrine à 1.5cm de l'emmanchure	50.00	53.00	56.00	59.00	62.00	65.00
TF01 - Hauteur totale de l'HSP	68.00	70.00	72.00	74.00	76.00	78.00
TG02 - Longueur manche longue	65.00	66.00	67.00	68.00	69.00	70.00

NS906

Pull à capuche Lyocell TENCEL™ homme

Informations Couleurs

Beige Sand Heather

RVB :
Pantone C : Based on 7501C
Pantone TCX : 13-1012TCX

Navy Blue

RVB : 41,45,57
Pantone C : 433C
Pantone TCX : 19-4010TCX

Logistique



Sizes	Width (cm)	Height (cm)	Length (cm)	Net weight (kg)	Gross weight (kg)	Pieces/Box	Pieces/Bundle
S	40.00	36.00	60.00	6.24000	8.24000	20	5
M	40.00	36.00	60.00	6.77000	8.77000	20	5
L	40.00	36.00	60.00	7.31000	9.31000	20	5
XL	40.00	38.00	60.00	7.87000	9.87000	20	5
XXL	40.00	38.00	60.00	8.45000	10.45000	20	5
3XL	40.00	38.00	60.00	9.05000	11.05000	20	5