



A propos

- Matière éponge confortable et respirante.
- No label : 100 % personnalisable à votre marque.
- Fabriqué au Portugal.

80% coton biologique / 20% polyester recyclé post-consumer. Fabriqué au Portugal. Coton peigné. Matière éponge. Coupe oversize avec manches tombantes. Coutures latérales. Lavé aux enzymes. Bord côte col 1 x 1. Bande de propreté intérieure col en matière principale. Demi-lune à l'arrière du col. Fentes latérales avec finitions intérieures en chevrons. Ourlet double aiguille bas de manches et bas de vêtement.

 210 g/m² 

Tailles

 XS - S - M - L - XL

Informations Complémentaires

Logistique

Pays d'origine

Code douanier

 5

 30



PT - Portugal



61091000

Conditions de lavage



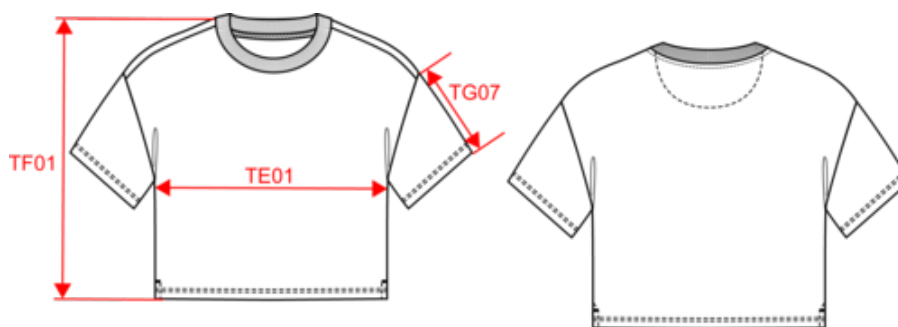
Certifications



Couleurs



Dimensions (cm)



Mesures en cm	XS	S	M	L	XL
TE01 - 1/2 largeur poitrine à 1.5cm de l'emmanchure	53.00	56.00	59.00	62.00	65.00
TF01 - Hauteur totale de l'HSP	55.00	57.00	59.00	61.00	63.00
TG07 - Longueur manche courte	17.00	17.75	18.50	19.25	20.00

Informations Couleurs



Apricot
RVB : 254,166,127
Pantone C : 1565C
Pantone TCX : 15-1331TCX



Candy Rose
RVB : 237,122,158
Pantone C : 1775C
Pantone TCX : 16-2124TCX



Ivory
RVB : 236,231,218
Pantone C : 7534C
Pantone TCX : 11-0701TCX



Malachite Green
RVB : 0,111,83
Pantone C : 335C
Pantone TCX : 18-5338TCX



Parma
RVB : 184,182,210
Pantone C : 5295C
Pantone TCX : 14-3911TCX



Riviera Blue
RVB : 66,97,133
Pantone C : 7699C
Pantone TCX : 18-4027TCX

Logistique



5



30

Sizes	Width (cm)	Height (cm)	Length (cm)	Net weight (kg)	Gross weight (kg)	Pieces/Box	Pieces/Bundle
XS	40.00	22.00	60.00	0.00000	5.46000	30	5
S	40.00	22.00	60.00	0.00000	5.85000	30	5
M	40.00	22.00	60.00	0.00000	6.18000	30	5
L	40.00	22.00	60.00	0.00000	6.60000	30	5
XL	40.00	22.00	60.00	0.00000	7.02000	30	5