




A propos

- No label, NS210 est facilement personnalisable
- Col travaillé et coupe droite, le NS210 répond aux codes du prêt à porter.
- Fentes côté pour un plus grand confort et liberté de mouvement.

55% de coton recyclé pré-consumer et 45% de polyester recyclé post-consumer Coupe ajustée Patte boutonnage 3 boutons Col et pied de col dans la matière principale 1/2 lune contrastée au dos Fente coté avec finition intérieure contrastée. *Les produits composés de matières recyclées peuvent présenter de légères variations au niveau de la composition et de la couleur.

 220 g/m² 

Tailles

 XS - S - M - L - XL - XXL - 3XL - 4XL

Informations Complémentaires

Logistique

 5  30

Pays d'origine

 IN - Inde

Code douanier

 61051000

Conditions de lavage



Certifications

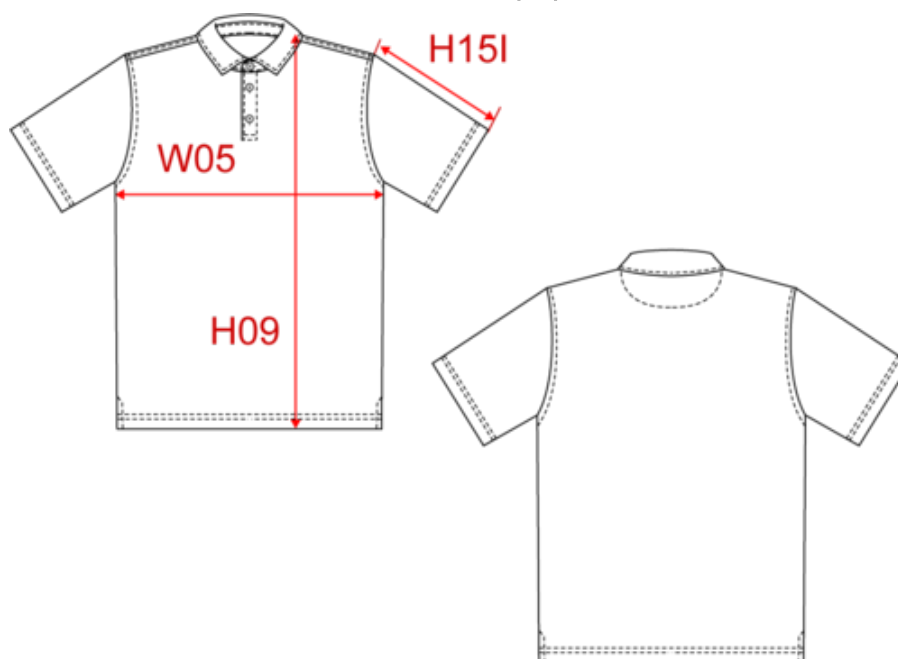


Couleurs

Recycled Anthracite Heather Recycled Cream Heather Recycled Navy Heather Recycled Oxford Grey

NS210
Polo recyclé homme - 220g

Dimensions (cm)



Mesures en cm	XS	S	M	L	XL	XXL	3XL	4XL
H05 (M) - Hauteur totale	68.00	70.00	72.00	74.00	76.00	78.00	80.00	82.00
H15C (M) - Longueur manche courte	21.50	22.25	23.00	23.75	24.50	25.25	26.00	26.75
W05 (M) - 1/2 largeur poitrine à 1.5cm de l'emmanchure	47.00	50.00	53.00	56.00	59.00	62.00	65.00	68.00

NS210
Polo recyclé homme - 220g

Informations Couleurs



Recycled Anthracite Heather
RVB :
Pantone C : Based on 446C
Pantone TCX : Based on 19-0201TCX



Recycled Cream Heather
RVB :
Pantone C : Based on Warm Gray 1C
Pantone TCX : Based on 13-4108TCX



Recycled Navy Heather
RVB :
Pantone C : Based on 432C
Pantone TCX : Based on 19-4025TCX



Recycled Oxford Grey
RVB :
Pantone C : Based on 877C
Pantone TCX : Based on 16-3915TCX

Logistique



5



30

Sizes	Width (cm)	Height (cm)	Length (cm)	Net weight (kg)	Gross weight (kg)	Pieces/Box	Pieces/Bundle
XS	40	35	60	6	7.6	30	5
S	40	35	60	6.45	8.05	30	5
M	40	35	60	6.9	8.5	30	5
L	40	35	60	7.35	8.95	30	5
XL	40	35	60	7.8	9.4	30	5
XXL	40	35	60	8.25	9.85	30	5
3XL	40	35	60	8.7	10.3	30	5
4XL	40	35	60	9.3	10.9	30	5